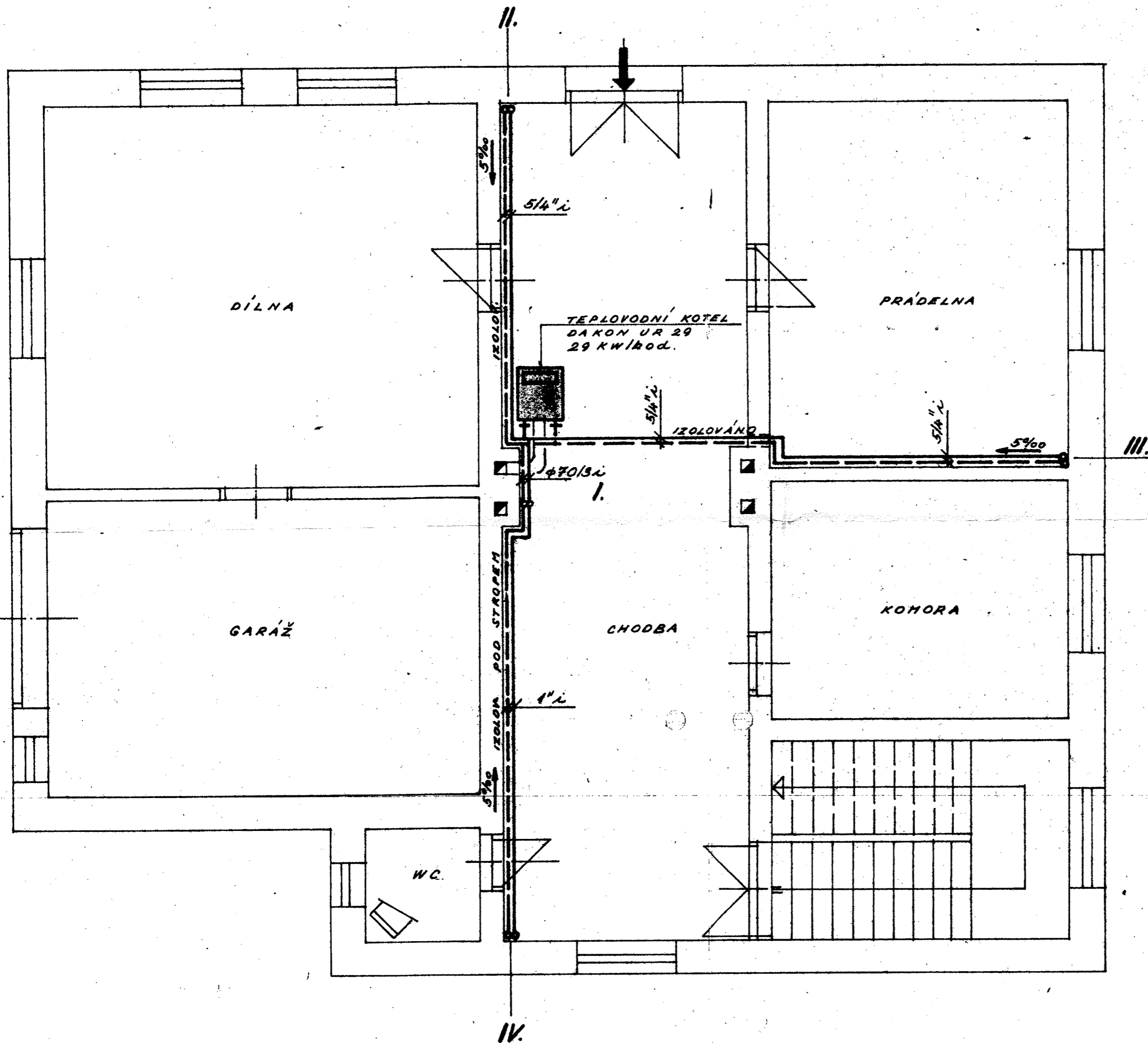


PŘÍZEMÍ ± 0 0 0 m



— PŘÍVOD TOPNÉ VODY - 90°C
 - - - VRATNÁ VODA - 70°C

PŘÍZEMÍ A I. PATRO - PŮDORYSY

STOUPAČKY: I. - IV.

JP	1:50	NECKA	
		BŘEZEN 1982	
		82-172	
		ÚSTŘEDNÍ VYTÁPĚNÍ OAJ. ČP. 54 V HORNÍ VIDIHI	ÚV 2
		INVESTOR : STŘEDOČES. STÁTNI LÉSNÍ MĚLNÍK UŽIVATEL : OLDŘICH KOPECKÝ	1-2105