

# CHOLUPICE

## Rodinné domy - III. Etapa

# RD Typ "B1"

3, 5, 8

Užitná plocha

140,7 m<sup>2</sup>

Terasa

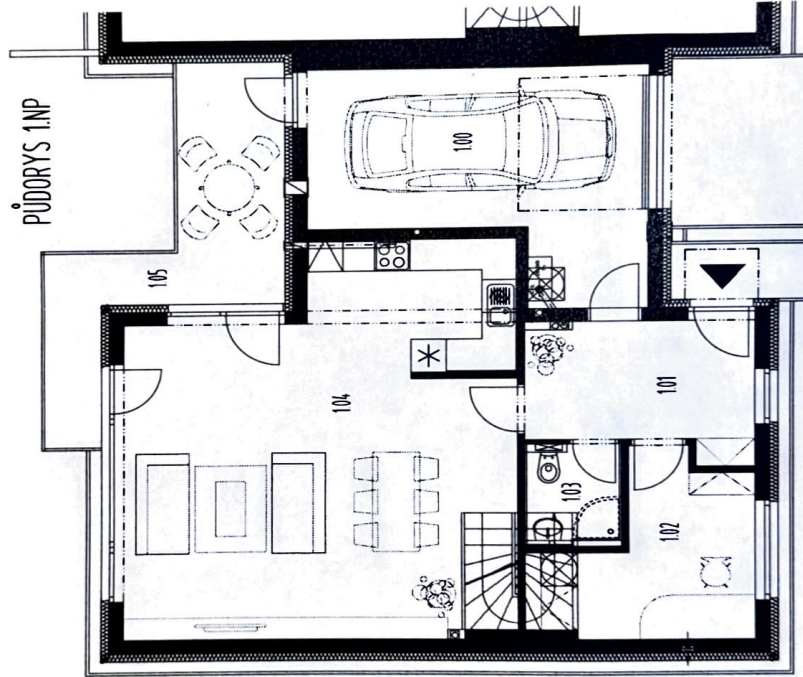
13,1 m<sup>2</sup>

Počet podlaží

2

Plošné rozměry podlaží - 1.NP

1.00	Garáž	19,5 m <sup>2</sup>
1.01	Záhraveň	8,4 m <sup>2</sup>
1.02	Prisacina	9,3 m <sup>2</sup>
1.03	Koupelna s WC	3,0 m <sup>2</sup>
1.04	Obyt. prostor + kuchyn'	42,8 m <sup>2</sup>
Celková plocha		83,0 m <sup>2</sup>
1.05	Terasa	13,1 m <sup>2</sup>

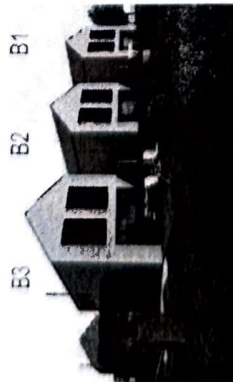


Měřítko  
1 : 125

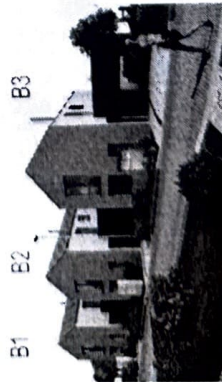
5

Nazvy, popisy a plošné rozměry jsou orientační a developer si vyhrazuje právo na jednostranné změny. Zobrazené vybavení nábytkem, vestavěné skříně, kuchyňská linka včetně spotřebičů nejsou součástí dodávky rodinného domu. Toto vybavení je pouze grafickým znázorněním možného zařízení bytu.

Pohled ze zahrady



Pohled z ulice



Smluvní prodejce  
MORAVSKÁ STAVEBNÍ - INVEST, a.s.  
POBŘEŽNÍ 12, 186 53 PRAHA 8 - KARLÍN  
Zákaznická linka: +420 601 301 301

Situace s umístěním domu



# CHOLUPICE

## Rodinné domy - III. Etapa

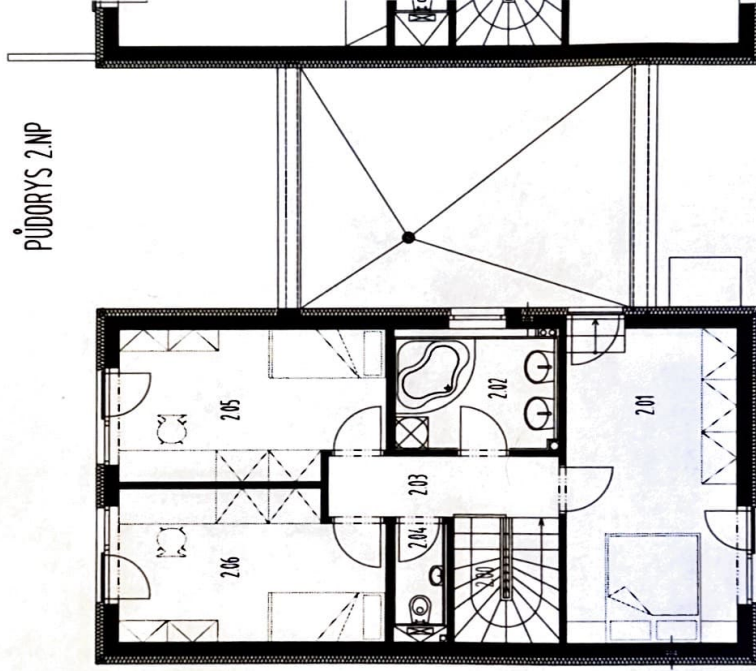
# RD Typ "B1"

3, 5, 8

Užitná plocha  
140,7 m<sup>2</sup>  
Terasa  
13,1 m<sup>2</sup>  
Počet podlaží  
2

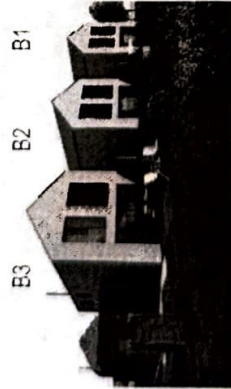
Plošné vyměry podlaží - 2.NP

2.00	Schodiště	4,1 m <sup>2</sup>
2.01	Ložnice	16,6 m <sup>2</sup>
2.02	Koupelna	6,2 m <sup>2</sup>
2.03	Chodba	4,4 m <sup>2</sup>
2.04	WC	2,0 m <sup>2</sup>
2.05	Pokoj	12,2 m <sup>2</sup>
2.06	Pokoš	12,2 m <sup>2</sup>
	<b>Celková plocha</b>	<b>57,7 m<sup>2</sup></b>

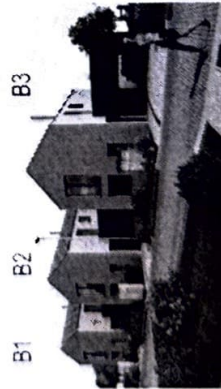


PŮDORYS 2.NP

Pohled ze zahrady



Pohled z ulice



Smluvní prodávce:  
**MORAVSKÁ STAVBY - INVEST, s.r.o.**  
POBŘEŽNÍ 12, 196 53 PRAHA 8 - KARLÍN  
Zákaznická linka: +420 601 301 301

Názvy, popisy a plošné vyměry jsou orientační a developer si vyhrazuje právo na jednostranné změny. Zobrazené vybavení nábytkem, vestavěnou skříní, kuchyňskou linkou včetně spotřebičů nejsou součástí dodávky rodinného domu. Toto vybavení je pouze grafickým znázorněním možného zařazení bytu.

Měřítko  
1 : 125



Situace s umístěním domu

