

LEGENDA MÍSTNOSTI

ČÍSLO NÁZEV MÍSTNOSTI	POČET M ²	PODLAHA	STĚNA	STROP	POZNÁMKA
1.00 GARŽ	10.5	P.1	PU.1	PP.1	-
1.01 ZÁVĚNÍ	8.4	P.2	PU.1	PP.1	-
1.02 PRACOVNA	8.3	P.4	PU.1	PP.1	-
1.03 KOUPELNA	3.0	P.2	PU.1, PU.2	PP.1	-
1.04 OBYV. POROČKA - JEDNA KUCHYŇ	42.8	P.3, P.4	PU.1, PU.2	PP.1	-
1.04 TERASA	13.1	P.10	PU.3	-	-
CELKEM ÚČETNÝ PROSTOR	83 m ² ± 13,1 m ² (terasa)				
PODLAHOVÁ PLOCHA	86,7 m ²				

POZNÁMKY - 1.NP

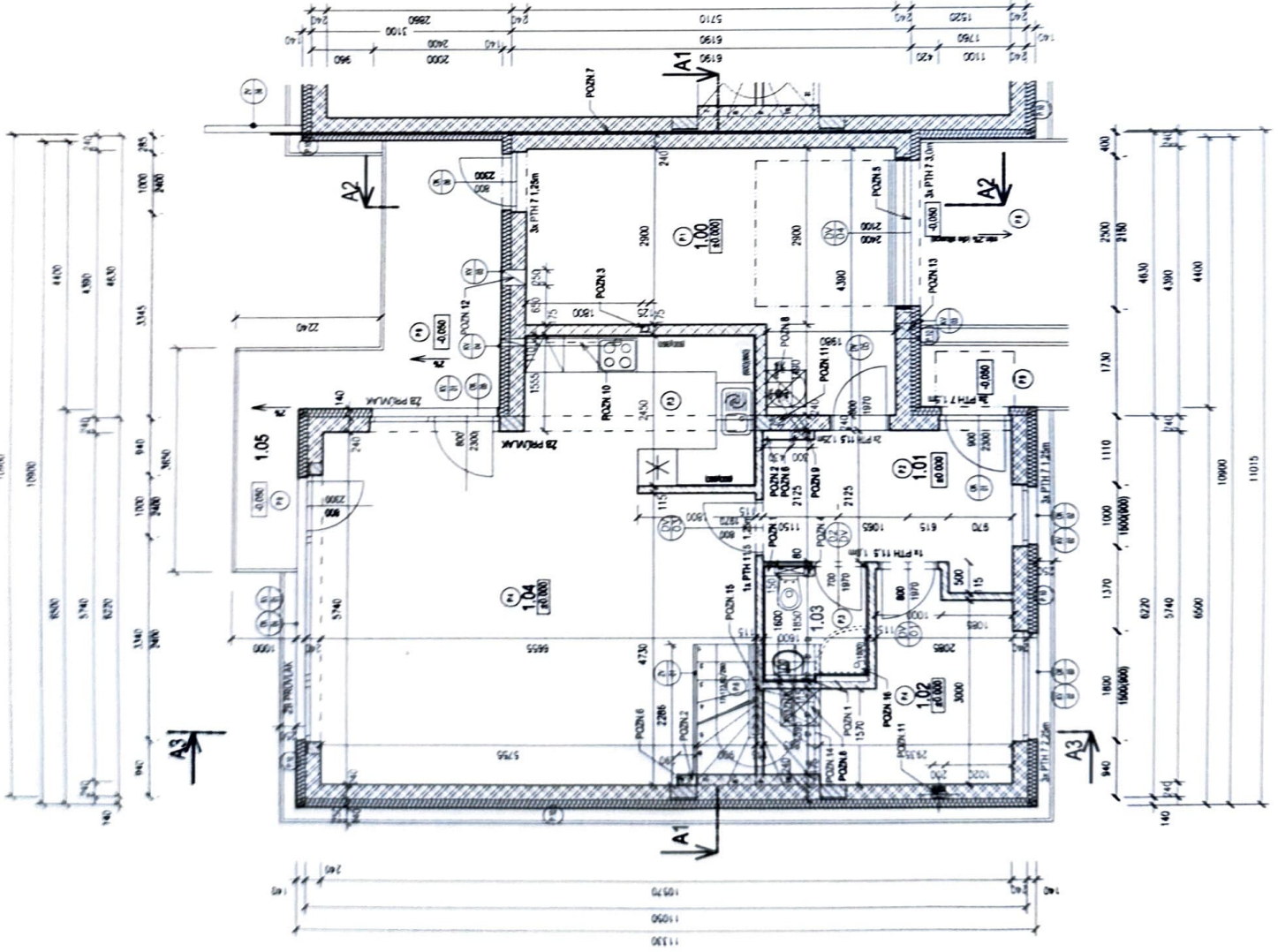
- USAZENÍ OBJEKTU DO TERÉNU JE ZACHYCENO NA SAMOSTATNÉM VÝKRESE
- PROSTUPY ZAKLADOVÝ DESKOU, STĚNAMI A STROPNÍMI DESKAMI NUTNO KOORDINOVAT NA STAVBE DLE PROJEKTU JEDNOTLIVÝCH PROFESÍ
- KVŮDI NENÍ SOUČÁSTÍ VÝPISU KLEMPÍŘSKÝCH PRVKŮ.
- PARAPETNÍ LÍŠTA BUDE SOUČÁSTÍ DODÁVKY OKEN

- POZN.1 - INSTALACE PRŮVLIVU TL. 100/100 mm VÝZTĚH DO V. 1200 mm (DO V. STROPU)
- POZN.2 - INSTALACE PRŮVLIVU VÝZTĚH DO VÝŠKY STROPU
- POZN.3 - OBLAŽBA VŠETČY PRO VĚŠTĚ OŠŤOVÉ KANALIZACE DN 100mm
- POZN.4 - OČETNÍMI SOCIÁLNÍHO ZÁŘEŽENÍ VE STROPE 150x150mm (maximálně celkem o 150mm více 2,1P)
- POZN.5 - PŘED BETONOVÝ POKLADKOVÝ DESKY OSADIT 100/100 ZMŮKOVÉ ZMŮKOVANÝ
- POZN.6 - INSTALACE OTVORŮ VE ZDI PRO SVOD SPRAŠOVÉ KANALIZACE
- POZN.7 - DILATAČNÍ SPÁNA V PLEKEM EPS TL. 50 mm
- POZN.8 - PŘÍPRAVA NA PRŮCHU
- POZN.9 - OČETNÍ KRYTOVÝ KOTLE Ø 100 mm
- POZN.10 - FLEK POTŘEBUJÍ OČETNÍ DĚSTOVÉ DN 150mm
- POZN.11 - SVOD OŠŤOVÉ KANALIZACE DN 100
- POZN.12 - OČETNÍ RAM 250x250 1x150mm
- POZN.13 - OČETNÍ RAM 250x250 1x150mm
- POZN.14 - PŘÍKLA 1.8mm VÝZTĚH NA SKOCOSTĚVNÉM RAMĚNÍ
- POZN.15 - PŘÍKLA 1.8mm VÝZTĚH DO VÝŠKY SKOCOSTĚVNÉHO RAMĚNÍ
- POZN.16 - PODLAŽBU A OBLAŽBU PŘÍPRAVA VÝZTĚH PRO SPŘÍCHOVÝ KOUT 200x100 mm

- OBJEKT B1 - 8: ±0,000 = 303,380 m.n.m.
- OBJEKT B1 - 5: ±0,000 = 303,070 m.n.m.
- OBJEKT B1 - 3: ±0,000 = 303,990 m.n.m.

LEGENDA HMOT

- ZIMO POROTHERM 24 P-O
- ZIMO POROTHERM 17,5 P-O
- PŘÍČKOVKA POROTHERM 11,5 P-O
- PŘÍČKOVKA POROTHERM 8 P-O
- TEPELNÁ IZOLACE
- ZELEZOBETON
- XPS - EXTRUDOVANÝ POLYSTYREŇEN



AUTOR NÁVRHU ING. OLEG MARKEŤ SPRÁVČEK 2M 163 00 PRAHA 6 ROBERT ALMŠ NA PŘÍKLAH 101 880 01 LUDSKÉ PRÁVNICE	OP, NIP ERDEVEN S.J.O. KESTRAŇSKÁ 133 143 00 PRAHA - CHOLUPICE IČ: 251 44 880 TEL: +420 731 44 880 E-MAIL: info@erdeven.cz	KOOPERANT ERDEVEN S.J.O. KESTRAŇSKÁ 133 143 00 PRAHA - CHOLUPICE IČ: 251 44 880 TEL: +420 731 44 880 E-MAIL: info@erdeven.cz	INVESTOR Moraňská stavění - invest. a.s. Česká Třebová Poznaň 12, Praha 8 - Ústř. 8 TEL: 224 722 408 WWW: www.mst.cz
ANEC ZASTAVBA ČÁSTI ÚZEMÍ CHOLUPICE - III. ETAPA RODINNÝMI DOMY			
PROJEKTOVÝ STUPĚŇ PROJEKTOVÁ DOKUMENTACE PRO PROVEDENÍ STAVBY			
OBJEKT B1	PROJEKTOVÝ STUPĚŇ PROJEKTOVÁ DOKUMENTACE PRO PROVEDENÍ STAVBY		
HLAVNÍ ARCHITEKT STAVBY NIP	ING. OLEG MARKEŤ, ROBERT ALMŠ	DATA M	1/2024
ZODPOVĚDNÝ PROJEKTANT VYPRACOVAN	ING. OLEG MARKEŤ PETR KONÁK	MĚŘITNO	1:50
PROJEKT ARCHITECTONICKO - STAVEBNÍ ŘEŠENÍ	ČÍSLO PROJEKTU D1.1.3	ČÍSLO PANE	
VÝMĚR	PLOŠNÝS 1 NIP		

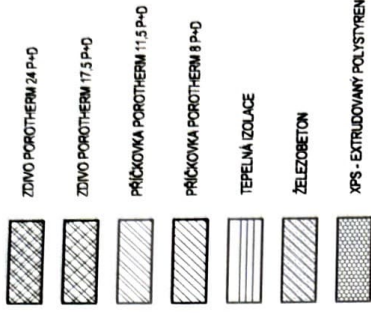
LEGENDA MÍSTNOSTI

ČÍSLO MÍSTNOSTI	PODLAHA m ²	STĚNA	STŘEŠ	POZNÁMKA
2.00	P 8 P 7	PU 1	PP 2	-
2.01	P 5	PU 1	PP 2	-
2.02	P 8	PU 1, PU 2	PP 2	-
2.03	P 5	PU 1	PP 2	-
2.04	P 8	PU 1, PU 2	PP 2	-
2.05	P 5	PU 1	PP 2	-
2.06	P 5	PU 1	PP 2	-
CELKOVÝ PROSTOR	59,4 m ²			
PODLAHOVÁ PLOCHA	60,7 m ²			

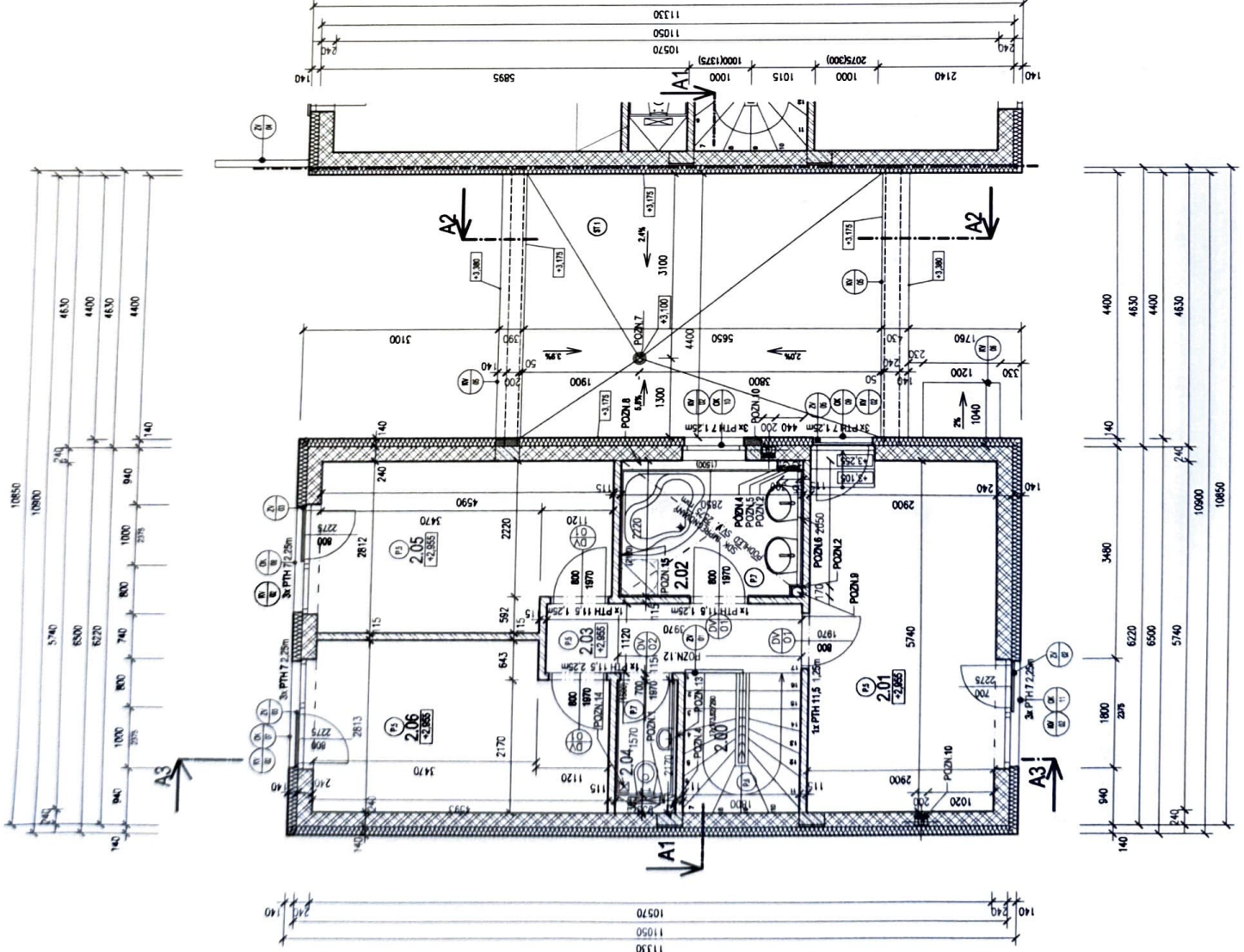
POZNÁMKY - 2.NP

- PROSTUPY STĚNAMI A STROPNÍMI DESKAMI NUTNO KOORDINOVAT NA STAVĚ DĚLE PROJEKTU JEDNOTLIVÝCH PROFESÍ
- K VÝKUD NEH SOUČÁSTI VÝPISU KLEMPŘÍKÝCH PRVKŮ, PAPAPEŤNÍ LISTA BUDE SOUČÁSTÍ DODÁVKY OKEN
- POZN.1 - INSTALACE PŘÍZKOVÉ TL. 300 mm VÝŽITÍ DO V. 1200 mm
- POZN.2 - INSTALACE PŘÍZKOVÉ VÝŽITÍ DO VÝŠKY STROPU
- POZN.3 - POTRUBÍ ODVĚTRNÉ SOULADNÉ ZAŘÍZENÍ DN 125mm NA STŘECHU
- POZN.4 - SVODOVÉ KANALIZACE DN 100 mm OBLUŽENO SKID DO VÝŠKY STROPU
- POZN.5 - DOTAH PR. VÝKONNÉ VOTLE - KOLMŮ
- POZN.6 - INSTALACE PŘÍZKOVÉ TL. 80 mm VÝŽITÍ DO V. 1200 mm
- POZN.7 - VLASTI PRO VĚTRNÉ DEŠŤOVÉ KANALIZACE
- POZN.8 - INSTALACE PŘÍZKOVÉ TL. 150 mm VÝŽITÍ DO VÝŠKY VÁHY
- POZN.9 - ODVĚTRNÁ VĚV. 11P. 150x150 mm
- POZN.10 - SVOD DEŠŤOVÉ KANALIZACE
- POZN.11 - PŘÍČKA DO UROVNĚ HORNÍ HRANÝ KLEŠŤINY
- POZN.12 - INSTALACE PŘÍZKOVÉ TL. 80 mm VÝŽITÍ DO V. 1200 mm
- POZN.13 - ODVĚTRNÉ SOULADNÉ ZAŘÍZENÍ VE STŘECHU 150x150mm
- POZN.14 - SPROVONÁ ZÁSTĚVA INSTALOVANÁ NA PRÁNI KLEŠŤA

LEGENDA HMOT



OBJEKT B1 - 8: ±0,000 = 303,380 m.n.m.
 OBJEKT B1 - 5: ±0,000 = 303,070 m.n.m.
 OBJEKT B1 - 3: ±0,000 = 303,990 m.n.m.



AUTOR NÁVRHU ING. OLEG MARHOLT TEL. 46527386 783 04 SPITŮVĚ	GP - HIP	ERDEVEN S.J.O. KESTRÁNSKÁ 13 143 00 PRAMA - CHOLUPICE TEL. +420 731 464 850 ok.mor@seznam.cz	KOOPERANT ERDEVEN S.J.O. KESTRÁNSKÁ 13 143 00 PRAMA - CHOLUPICE TEL. +420 731 464 850 ok.mor@seznam.cz
INVESTOR Moravská stavební - invest, a.s. Olas Fovenc Pobřeží 12, Praha 8 - Karlín TEL. 234 72 486 www.morinvest.cz			
AKCE ZÁSTAVBA ČÁSTI ÚZEMÍ CHOLUPICE - III. ETAPA RODINNÝMI DOMY			
PROJEKTOVÝ STUPEŇ PROJEKTOVÁ DOKUMENTACE PRO PROVEDENÍ STAVBY			
OBJEKT B1			
HLAVNÍ ARCHTEKT STAVBY	ING. OLEG MARHOLT, ROBERT KLUMĚŠ	DATAUM	11/2014
HP	ERDEVEN, KESTRÁNSKÁ 13, PRAMA-CHOLUPICE	ZAMÁDČ	02.2014
ZODPOVĚDNÝ PROJEKTANT	ING. OLEG MARHOLT	MĚŘÍTKO	1:50
VYPRACOVAN	PETR NOVÁK	ČÍSLO PRÁE	
PROFESIE		ČÍSLO PRÁLOHY	
ARCHITEKTONICKO - STAVEBNÍ ŘEŠENÍ		D1.1.4	
VÝKRES			
			PŮDORYS 2.NP