

K vlastnictví jednotky č. 252 dále patří : podlahová krytina, nenosné příčky, vnitřní dveře nacházející se uvnitř bytu a vstupní dveře, okna.

K vlastnictví jednotky č. 252 dále patří spoluvlastnický podíl na společných částech budovy a spoluvlastnický podíl k pozemku č.parc. 606/4 v k.ú. Horní Měcholupy.

Spoluvlastnický podíl je odvozený od vlastnictví bytu a nemůže být samostatným předmětem koupě a prodeje.

- **Jednotka č. 253** je byt 4+kk umístěný v 5.nadzemním podlaží. Celková podlahová plocha s příslušenstvím je **88,73 m²**.

Jednotka č. 253 se skládá z:

předsíň	7,92m ²
komora	2,15m ²
koupelna	5,49m ²
WC	1,59m ²
obývací pokoj s kuchyňským koutem	24,80m ²
ložnice	17,87m ²
ložnice	13,40m ²
ložnice	12,00m ²
sklep č.0253 v prvním podzemním podlaží	3,51m ²
balkon	5,25m ²
balkon	5,25m ²

(plocha balkonu se nezapočítává do celkové podlahové plochy bytové jednotky)

Vybavení jednotky: běžné vybavení bytu a zařizovací předměty v domě sloužící k výlučné potřebě vlastníka jednotky (vana, umyvadlo, míchací baterie, topná tělesa, poštovní schránka, zvonek, domácí telefon).

Součástí bytu je veškerá jeho vnitřní instalace (potrubní rozvody vody, ústředního topení, elektroinstalace, apod., kromě stoupacích vedení vč.uzavíracích ventilů).

K vlastnictví jednotky č. 253 dále patří : podlahová krytina, nenosné příčky, vnitřní dveře nacházející se uvnitř bytu a vstupní dveře, okna.

K vlastnictví jednotky č. 253 dále patří spoluvlastnický podíl na společných částech budovy a spoluvlastnický podíl k pozemku č.parc. 606/4 v k.ú. Horní Měcholupy.

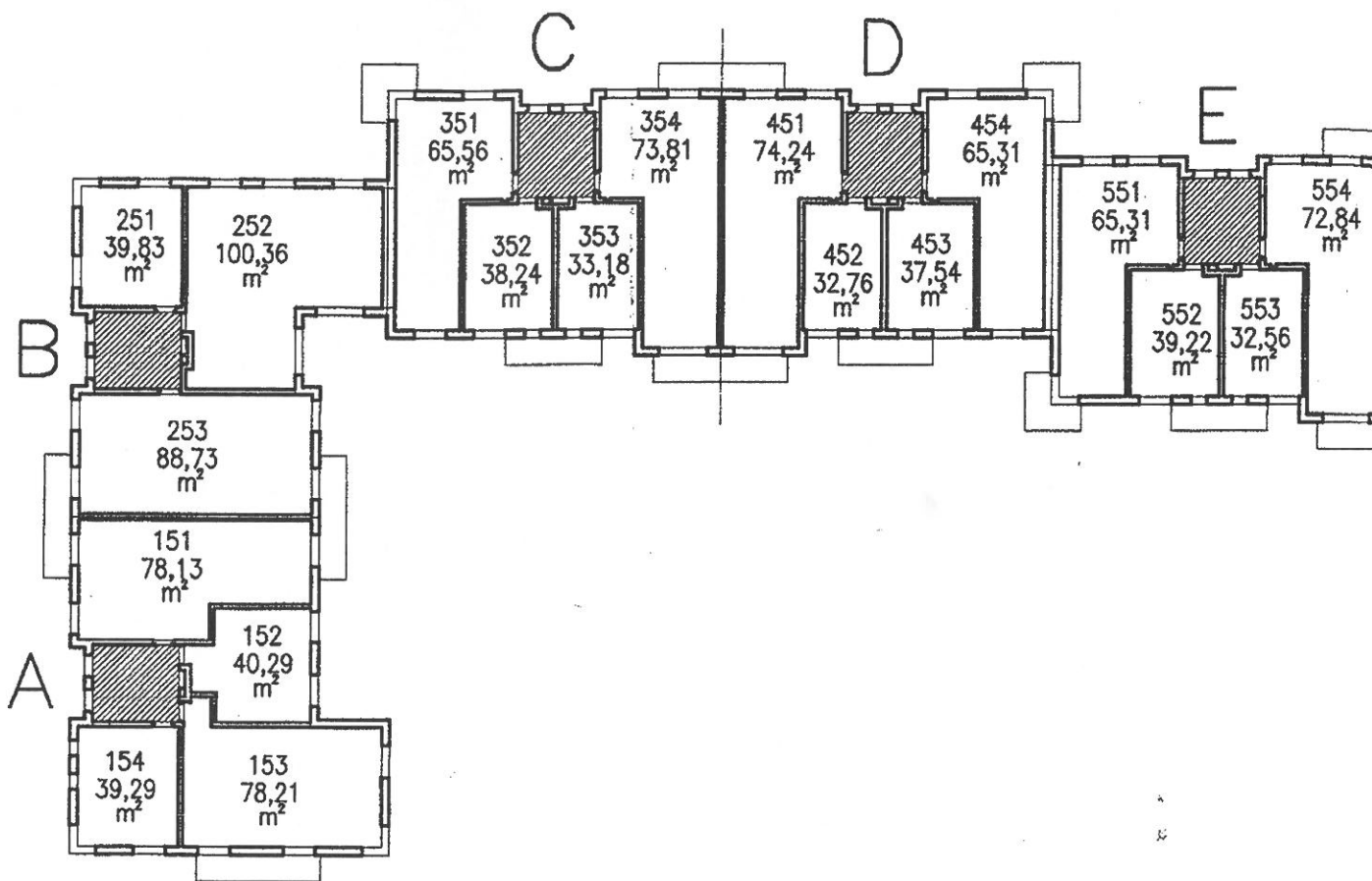
Spoluvlastnický podíl je odvozený od vlastnictví bytu a nemůže být samostatným předmětem koupě a prodeje.

sekce C

- **Jednotka č. 311** je byt 2+kk umístěný v 1.nadzemním podlaží. Celková podlahová plocha s příslušenstvím je **65,01 m²**.

Jednotka č. 311 se skládá z:

předsíň	9,48m ²
koupelna	3,45m ²
WC	1,31m ²



byty



společné prostory

B

A

C

