

SITUACE 1:720

Plán přístavby k rodinnému domku p. manželů
Marie a Antonina Podroužkových.

Mirošovice, okres Říčany

č.kat. 563/48, 563/16

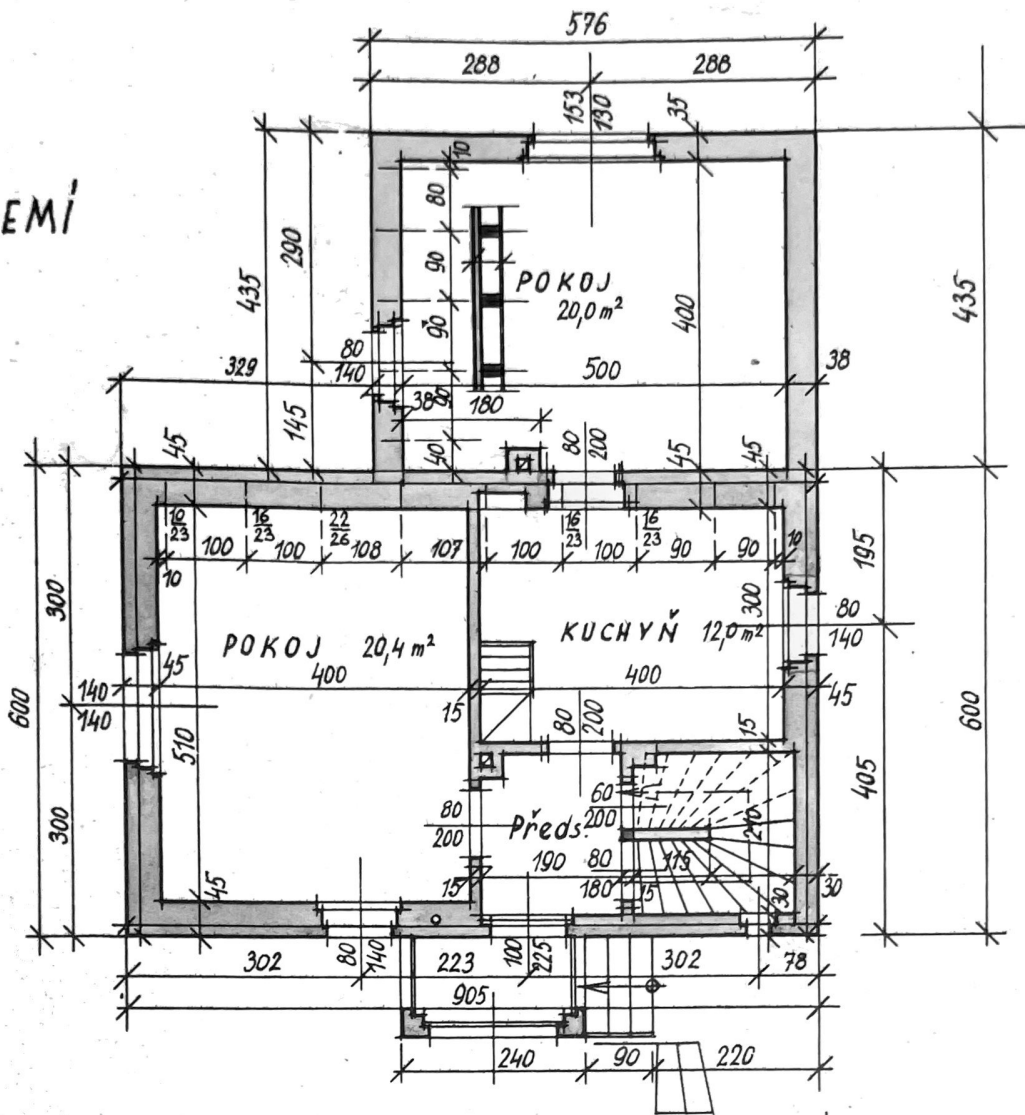
září 1949

1:100

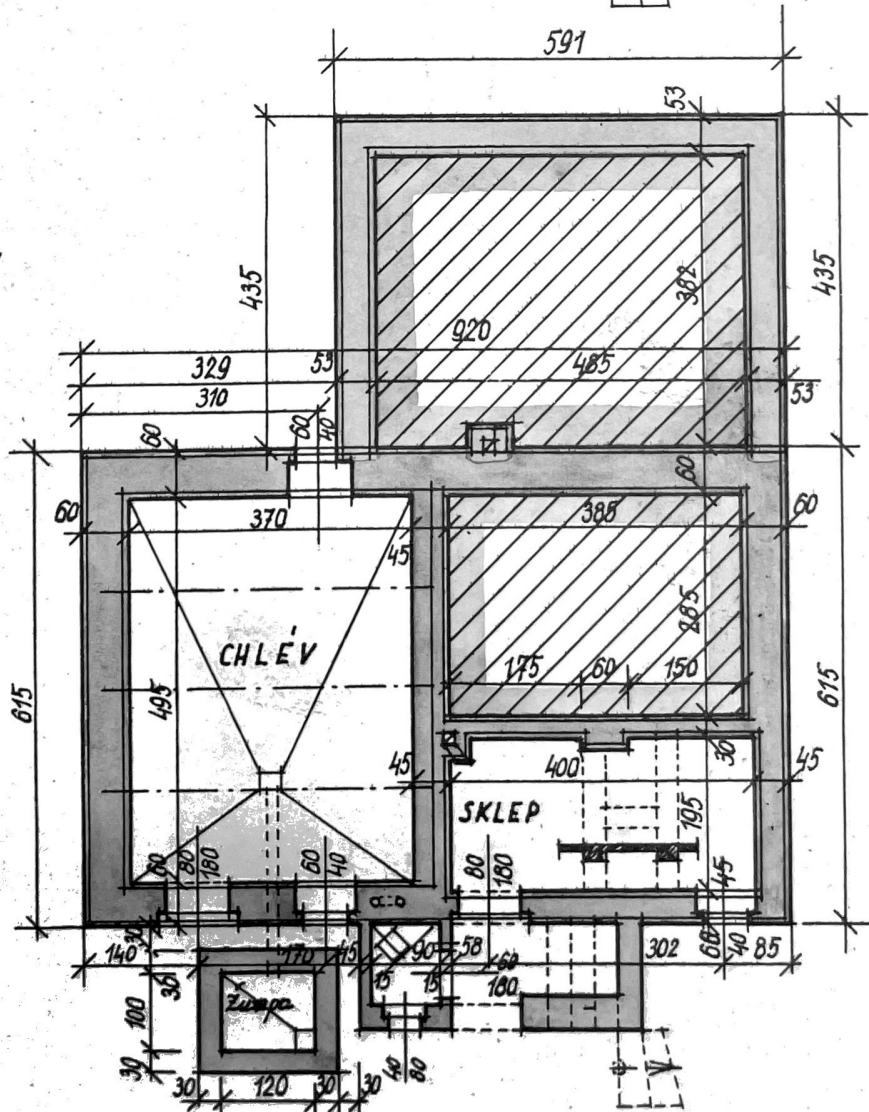
sklepy, přízemí, krov, řezy,
průčelí, situace,

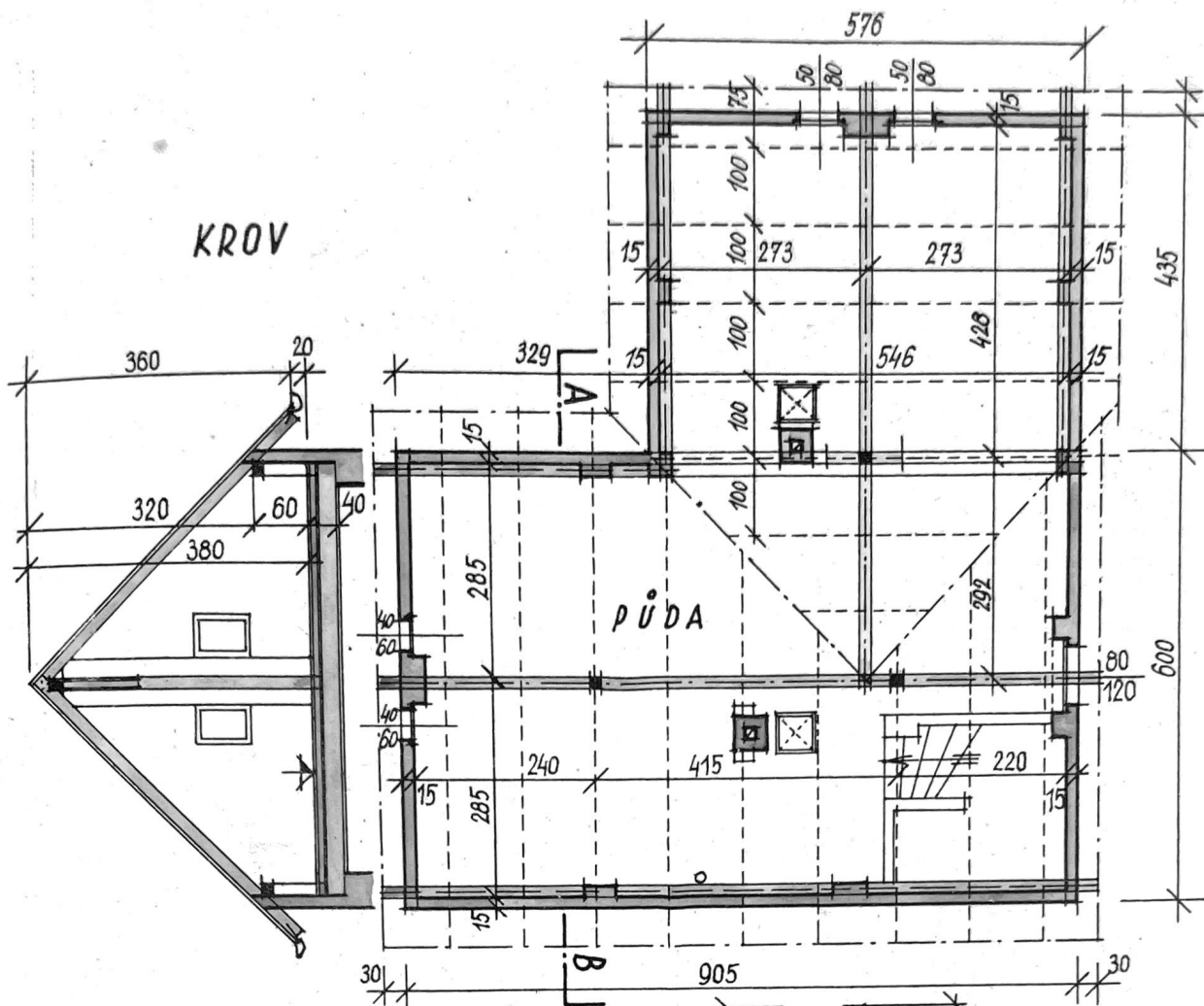
Sp

PRÍZEMÍ

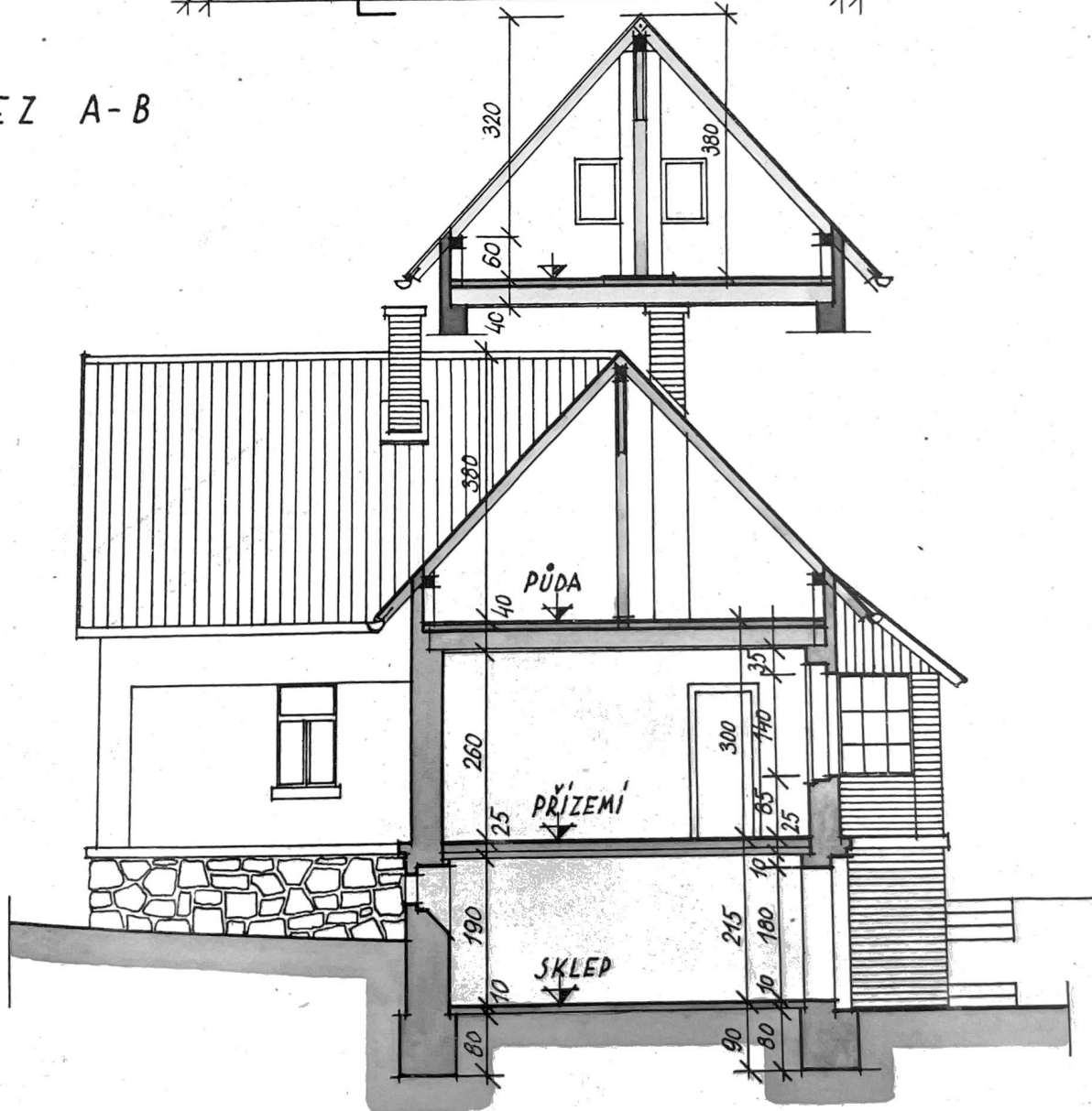


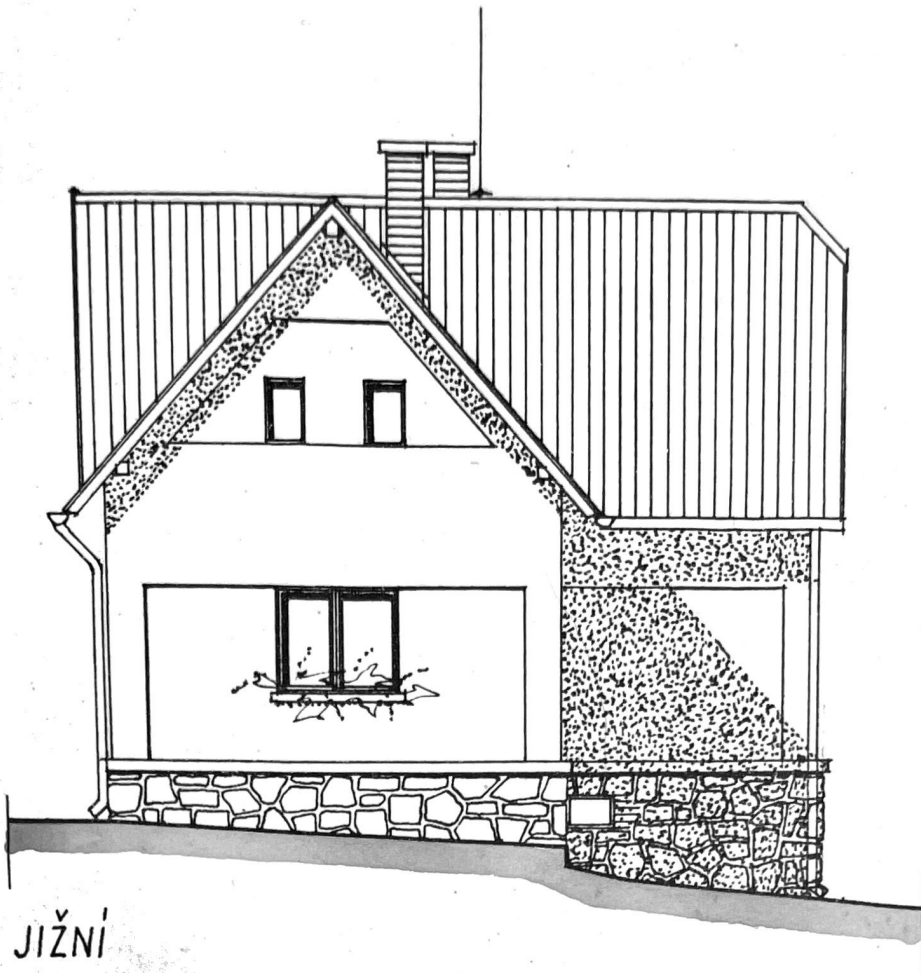
SKLEPY



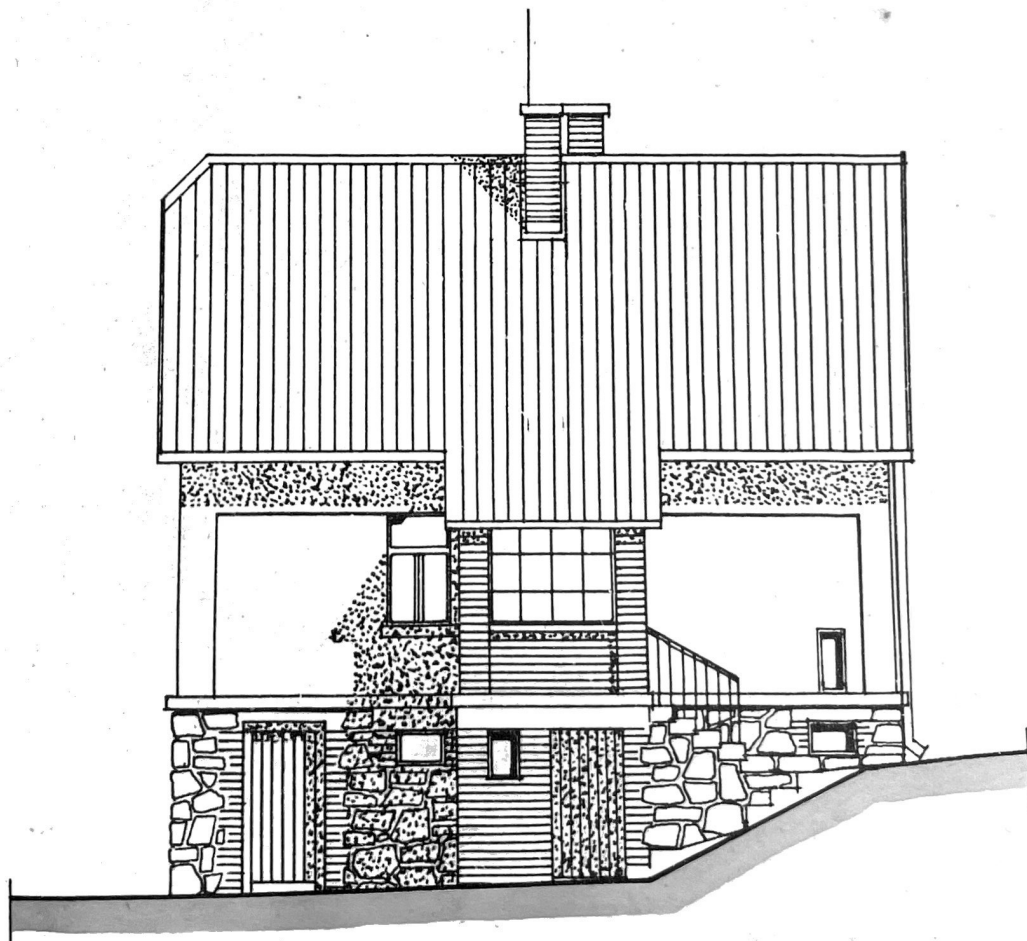


ŘEZ A-B

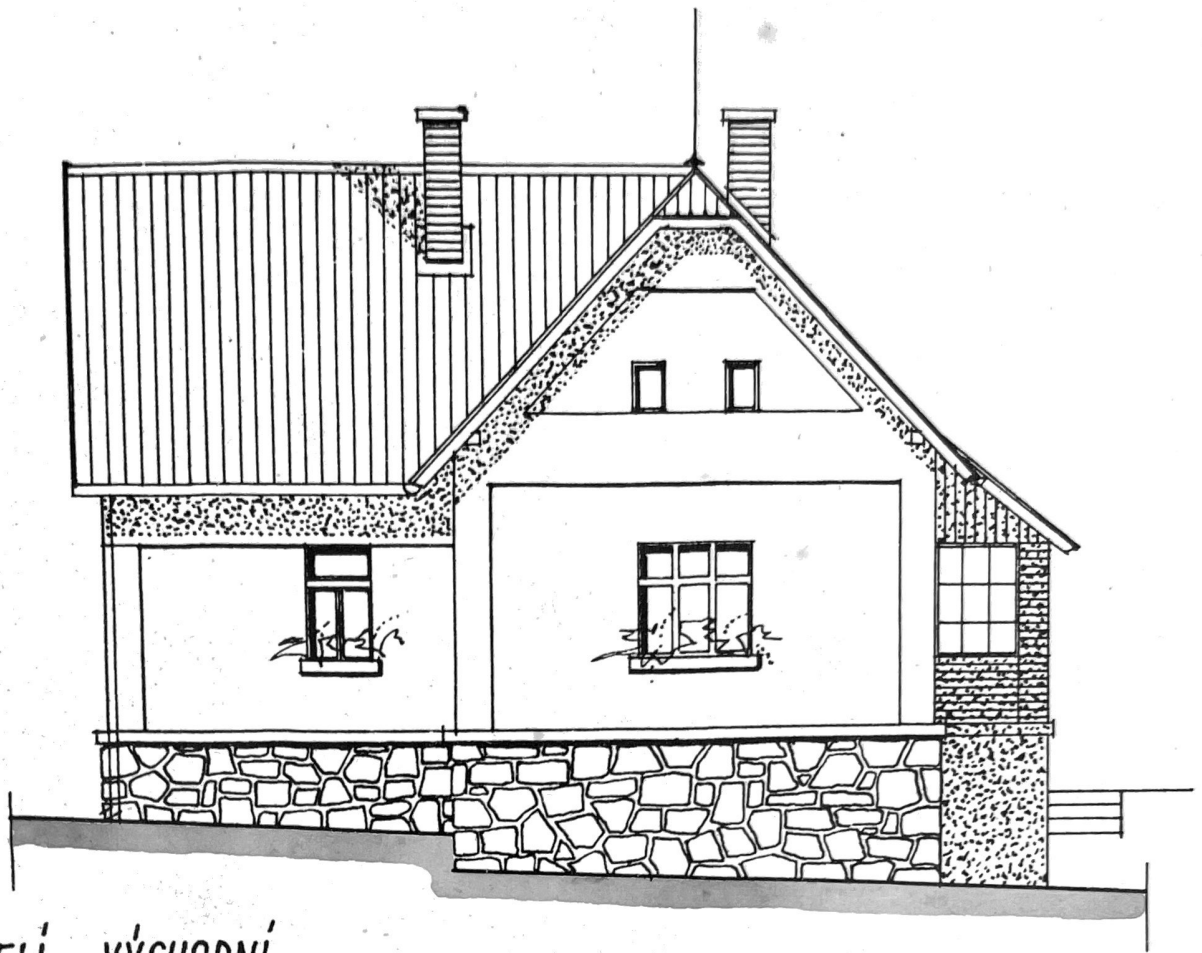




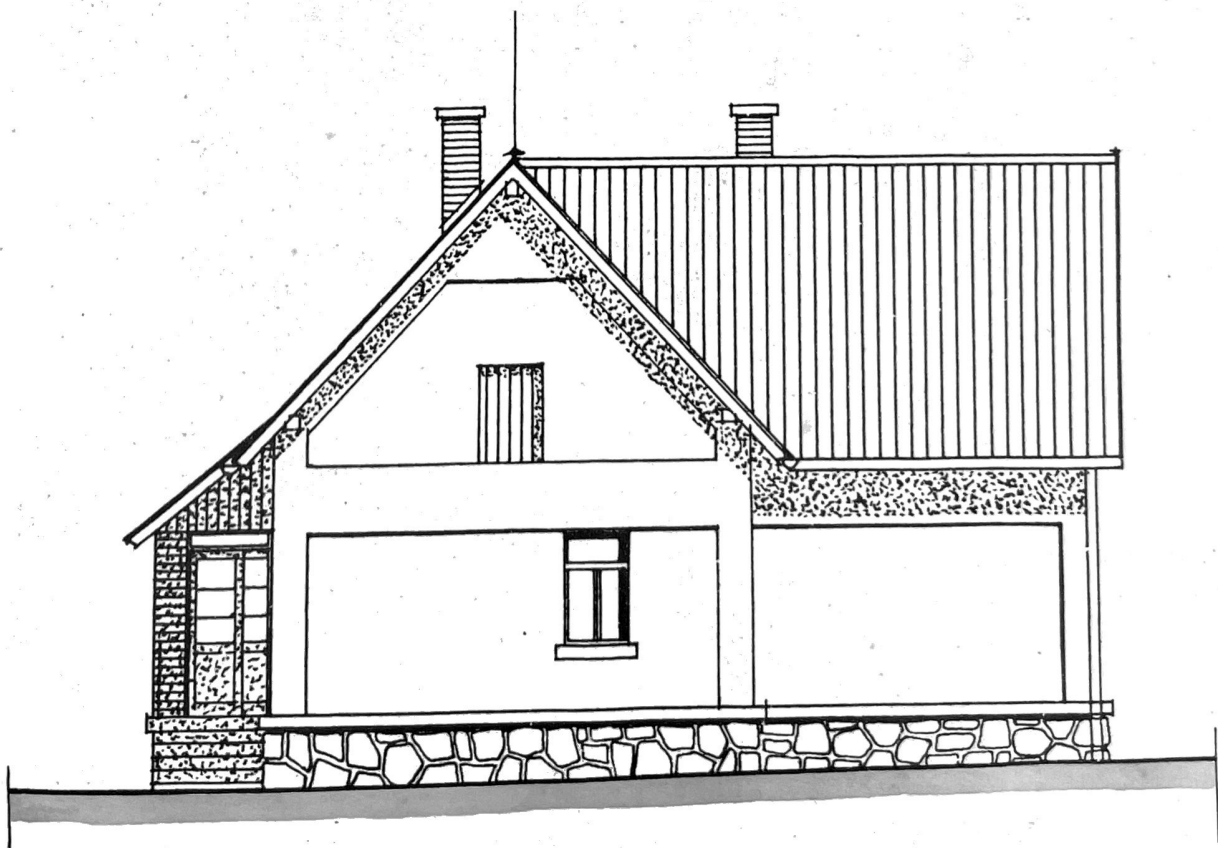
PRŮČELÍ JIŽNÍ



PRŮČELÍ SEVERNÍ



PRŮČELÍ VÝCHODNÍ



PRŮČELÍ ZÁPADNÍ